

2.7 Участие в исполнении ИПР инвалида, ребенка-инвалида (да, нет) *нет*

3. Состояние доступности объекта

3.1 Путь следования к объекту пассажирским транспортом Маршрутное такси №6, остановка «Дом молодежи»

(описать маршрут движения с использованием пассажирского транспорта)
наличие адаптированного пассажирского транспорта к объекту *нет*

3.2 Путь к объекту от ближайшей остановки пассажирского транспорта:

3.2.1 расстояние до объекта от остановки транспорта 200 м

3.2.2 время движения (пешком) 5 мин

3.2.3 наличие выделенного от проезжей части пешеходного пути (*да, нет*), *да*

3.2.4 Перекрестки: регулируемый с звуковой сигнализацией, с таймером.

3.2.5 Информация на пути следования к объекту: *нет*

3.2.6 Перепады высоты на пути: *да*

3.3 Организация доступности объекта для инвалидов – форма обслуживания*

№№ п/п	Категория инвалидов (вид нарушения)	Вариант организации доступности объекта (формы обслуживания)*
1.	Все категории инвалидов и МГН	
	<i>в том числе инвалиды:</i>	
2	передвигающиеся на креслах-колясках	ВНД
3	с нарушениями опорно-двигательного аппарата	ВНД
4	с нарушениями зрения	ВНД
5	с нарушениями слуха	ВНД
6	с нарушениями умственного развития	ВНД

* - указывается один из вариантов: «А», «Б», «ДУ», «ВНД»

3.4 Состояние доступности основных структурно-функциональных зон

№ № п \п	Основные структурно-функциональные зоны	Состояние доступности, в том числе для основных категорий инвалидов**
1	Территория, прилегающая к зданию (участок)	ВНД
2	Вход (входы) в здание	ВНД
3	Путь (пути) движения внутри здания (в т.ч. пути эвакуации)	ВНД
4	Зона целевого назначения здания (целевого посещения объекта)	ВНД
5	Санитарно-гигиенические помещения	ВНД
6	Система информации и связи (на всех зонах)	ВНД
7	Пути движения к объекту (от остановки транспорта)	ВНД

** Указывается: ДП-В - доступно полностью всем; ДП-И (К, О, С, Г, У) – доступно полностью избирательно (указать категории инвалидов); ДЧ-В - доступно частично всем; ДЧ-И (К, О, С, Г, У) – доступно частично избирательно (указать категории инвалидов); ДУ - доступно условно, ВНД – временно недоступно

3.5. ИТОГОВОЕ ЗАКЛЮЧЕНИЕ о состоянии доступности ОСИ:

4. Управленческое решение

4.1. Рекомендации по адаптации основных структурных элементов объекта

№ № п \п	Основные структурно-функциональные зоны объекта	Рекомендации по адаптации объекта (вид работы)*
1	Территория, прилегающая к зданию (участок)	Капитальный ремонт
2	Вход (входы) в здание	реконструкция
3	Путь (пути) движения внутри здания (в т.ч. пути эвакуации)	реконструкция
4	Зона целевого назначения здания (целевого посещения объекта)	реконструкция
5	Санитарно-гигиенические помещения	реконструкция
6	Система информации на объекте (на всех зонах)	индивидуальное решение с ТСР
7	Пути движения к объекту (от остановки транспорта)	Капитальный ремонт
8	Все зоны и участки	

*- указывается один из вариантов (видов работ): не нуждается; ремонт (текущий, капитальный); индивидуальное решение с ТСР; технические решения невозможны – организация альтернативной формы обслуживания

4.2. Период проведения работ _____
в рамках исполнения Доступная среда в Самарской области.
(указывается наименование документа: программы, плана)

4.3 Ожидаемый результат (по состоянию доступности) после выполнения работ по адаптации объект будет доступен для всех категорий инвалидов.
Оценка результата исполнения программы, плана (по состоянию доступности)

4.4. Для принятия решения требуется, не требуется (нужное подчеркнуть):
Согласование требуется

Имеется заключение уполномоченной организации о состоянии доступности объекта (наименование документа и выдавшей его организации, дата), прилагается

4.5. Информация размещена (обновлена) на Карте доступности дата _____

(наименование сайта, портала)

5. Оценка состояния и имеющихся недостатков в обеспечении условий доступности для инвалидов предоставляемых услуг

В соответствии с Уставом ГБОУ ООШ №7 г.о. Сызрань с правилами приема в государственное бюджетное общеобразовательное учреждение Самарской области основная общеобразовательная школа №7 имени кавалера ордена Славы М.А. Николаева города Сызрани городского округа Сызрань Самарской области дети с ограниченными возможностями развития принимаются на обучение по адаптированной образовательной программе только с согласия их родителей (законных представителей) и на основании рекомендаций психолого-медико-педагогической комиссии.

Анализ организационно-правовых и организационно-распорядительных документов учреждения показал возможность оказания услуг детям с ограниченными возможностями здоровья и инвалидам в организации.

№ п/п	Основные показатели доступности	Оценка состояния и имеющихся недостатков в обеспечении условий доступности для инвалидов объекта
1	Наличие при входе в объект вывески с названием организации, графиком работы организации, планом здания, выполненных рельефно-точечным шрифтом Брайля и на контрастном фоне.	Имеется
2	Обеспечение инвалидам помощи, необходимой для получения в доступной для них форме информации о правилах предоставлении услуги, в том числе об оформлении необходимых для получения услуги документов, о свершении ими других необходимых для получения услуги действий.	Не организовано. Рекомендовано разработать порядок по оказанию помощи инвалидам на объекте.
3	Проведение инструктирования или обучения сотрудников, предоставляющих услуги населению, для работы с инвалидами, по вопросам, связанным с обеспечением доступности для них объектов и услуг	Не организовано. Рекомендовано разработать инструкции по вопросам, связанным с обеспечением доступности для сотрудников.
4	Наличие работников организации, на которых административно-распорядительным актом возложено оказание инвалидам помощи при предоставлении им услуг.	Отсутствует. Рекомендовано назначить Ответственных сотрудников приказом руководителя.
5	Предоставление услуги с сопровождением инвалида по территории объекта работником организации.	Отсутствует.
6	Предоставление инвалидам по слуху при необходимости услуги с использованием русского жестового языка, включая обеспечение допуска на объект сурдопереводчика, тифлопереводчика.	Штатным Расписанием не предусмотрена должность тьютора.
7	Соответствие транспортных средств, используемых для предоставления услуг населению, требованиям их доступности для инвалидов.	Не используется.

УТВЕРЖДАЮ
Директор ГБОУ ООШ № 7 г.о.Сызрань
_____Макарова Л.Н.

_____ 20__ г.

АНКЕТА
(информация об объекте социальной инфраструктуры)
К ПАСПОРТУ ДОСТУПНОСТИ ОСИ
№ _____

1. Общие сведения об объекте

1.1. Наименование (вид) объекта государственное бюджетное общеобразовательное учреждение Самарской области основная общеобразовательная школа №7 имени кавалера ордена Славы М.А. Николаева города Сызрани городского округа Сызрань Самарской области.

1.2. Адрес объекта Российская Федерация, 446026, Самарская область, г.Сызрань, ул.Победы, 68

1.3. Сведения о размещении объекта:

учебный корпус 2 этажа, площадь объекта 860,8 кв.м.

1.4. Год постройки здания 1938, последнего капитального ремонта нет

1.5. Дата предстоящих плановых ремонтных работ: нет

сведения об организации, расположенной на объекте

1.6. Название организации (учреждения), (полное юридическое наименование – согласно Уставу, краткое наименование) государственное бюджетное общеобразовательное учреждение Самарской области основная общеобразовательная школа №7 имени кавалера ордена Славы М.А. Николаева города Сызрани городского округа Сызрань Самарской области ГБОУ ООШ № 7 г.о.Сызрань

1.7. Юридический адрес организации (учреждения) Российская Федерация, 446026, Самарская область, г.Сызрань, ул.Победы, 68

1.8. Основание для пользования объектом Свидетельство о ГРП на земельный участок от 26.12.2012 г. № 63 АК223979; свидетельство о ГРП на здание от 24.10.2012 г. № 63 АИ163085.

1.9. Форма собственности государственная

1.10. Территориальная принадлежность муниципальная.

1.11. Вышестоящая организация (наименование) Министерство образования и науки Самарской области, Западное управление

1.12. Адрес вышестоящей организации, другие координаты 446001, Самарская область, г. Сызрань, ул. Советская, 19 Сайт: <http://zapad.minobr63.ru/> e-mail: west_adm@mail.ru.

2. Характеристика деятельности организации на объекте (по обслуживанию населения)

2.1 Сфера деятельности образование

2.2 Виды оказываемых услуг образование

2.3 Форма оказания услуг: на объекте

2.4 Категории обслуживаемого населения по возрасту: дети

2.5 Категории обслуживаемых инвалидов: С, О, У.

2.6 Плановая мощность: посещаемость (количество обслуживаемых в день), вместимость, пропускная способность 130 человек.

2.7 Участие в исполнении ИПР инвалида, ребенка-инвалида (да, нет) нет

3. Состояние доступности объекта для инвалидов и других маломобильных групп населения (МГН)

3.1 Путь следования к объекту пассажирским транспортом Маршрутное такси №6 «Дом молодежи»

(описать маршрут движения с использованием пассажирского транспорта)

наличие адаптированного пассажирского транспорта к объекту нет

3.2 Путь к объекту от ближайшей остановки пассажирского транспорта:

3.2.1 расстояние до объекта от остановки транспорта 100 м

3.2.2 время движения (пешком) 5 мин

3.2.3 наличие выделенного от проезжей части пешеходного пути (*да, нет*), да

3.2.4 Перекрестки: регулируемый с звуковой сигнализацией, с таймером.

3.2.5 Информация на пути следования к объекту: нет

3.2.6 Перепады высоты на пути: нет

3.3 Вариант организации доступности ОСИ (формы обслуживания)* с учетом СП 35-101-2001

№№ п/п	Категория инвалидов (вид нарушения)	Вариант организации доступности объекта
1.	Все категории инвалидов и МГН	
	<i>в том числе инвалиды:</i>	
2	передвигающиеся на креслах-колясках	ВНД
3	с нарушениями опорно-двигательного аппарата	ВНД
4	с нарушениями зрения	ВНД
5	с нарушениями слуха	ВНД
6	с нарушениями умственного развития	ВНД

* - указывается один из вариантов: «А», «Б», «ДУ», «ВНД»

4. Управленческое решение (предложения по адаптации основных структурных элементов объекта)

№ п \п	Основные структурно-функциональные зоны объекта	Рекомендации по адаптации объекта (вид работы)*
1	Территория, прилегающая к зданию (участок)	Капитальный ремонт
2	Вход (входы) в здание	Капитальный ремонт
3	Путь (пути) движения внутри здания (в т.ч. пути эвакуации)	Капитальный ремонт
4	Зона целевого назначения (целевого посещения объекта)	Текущий ремонт
5	Санитарно-гигиенические помещения	Капитальный ремонт
6	Система информации на объекте (на всех зонах)	Текущий ремонт
7	Пути движения к объекту (от остановки транспорта)	индивидуальное решение с ТСР
8.	Все зоны и участки	

*- указывается один из вариантов (видов работ): не нуждается; ремонт (текущий, капитальный); индивидуальное решение с ТСР; технические решения невозможны – организация альтернативной формы обслуживания

Размещение информации на Карте доступности согласовано _____

(подпись, Ф.И.О., должность; координаты для связи уполномоченного представителя объекта)

5. Оценка состояния и имеющихся недостатков в обеспечении условий доступности для инвалидов предоставляемых услуг

В соответствии с Уставом ГБОУ ООШ №7 г.о. Сызрань с правилами приема в государственное бюджетное общеобразовательное учреждение Самарской области основная общеобразовательная школа №7 имени кавалера ордена Славы М.А. Николаева города Сызрани городского округа Сызрань Самарской области дети с ограниченными возможностями развития принимаются на обучение по адаптированной образовательной программе только с согласия их родителей (законных представителей) и на основании рекомендаций психолого-медико-педагогической комиссии.

Анализ организационно-правовых и организационно-распорядительных документов учреждения показал возможность оказания услуг детям с ограниченными возможностями здоровья и инвалидам в организации.

№ п/п	Основные показатели доступности	Оценка состояния и имеющихся недостатков в обеспечении условий доступности для инвалидов объекта
1	Наличие при входе в объект вывески с названием организации, графиком работы организации, планом здания, выполненных рельефно-точечным шрифтом Брайля и на контрастном фоне.	Имеется
2	Обеспечение инвалидам помощи, необходимой для получения в доступной для них форме информации о правилах предоставлении услуги, в том числе об оформлении необходимых для получения услуги документов, о свершении ими других необходимых для получения услуги действий.	Не организовано. Рекомендовано разработать порядок по оказанию помощи инвалидам на объекте.
3	Проведение инструктирования или обучения сотрудников, предоставляющих услуги населению, для работы с инвалидами, по вопросам, связанным с обеспечением доступности для них объектов и услуг	Не организовано. Рекомендовано разработать инструкции по вопросам, связанным с обеспечением доступности для сотрудников.
4	Наличие работников организации, на которых административно-распорядительным актом возложено оказание инвалидам помощи при предоставлении им услуг.	Отсутствует. Рекомендовано назначить Ответственных сотрудников приказом руководителя.
5	Предоставление услуги с сопровождением инвалида по территории объекта работником организации.	Отсутствует.
6	Предоставление инвалидам по слуху при необходимости услуги с использованием русского жестового языка, включая обеспечение допуска на объект сурдопереводчика, тифлопереводчика.	Штатным Расписанием не предусмотрена должность тьютора.

7 8	Соответствие транспортных средств, используемых для предоставления услуг населению, требованиям их доступности для инвалидов. Обеспечение допуска на объект, в котором предоставляются услуги, собаки-проводника при наличии документа, подтверждающего ее специальное обучение, выданного по форме и в порядке, утвержденном приказом Министерства труда и социальной защиты Российской Федерации.	Не используется. Не организовано. Рекомендовано Оборудовать место для отдыха/ожидания собаки-поводыря, отразить порядок действий сотрудников при посещении учреждения лица с собакой-поводырем в должностных инструкциях.
9	Наличие в одном из помещений, предназначенных Для проведения массовых мероприятий, Индукционных петель и звукоусиливающей аппаратуры.	Отсутствуют.
10	Адаптация официального сайта органа организации, предоставляющих услуги в сфере образования, для лиц с нарушением зрения (слабовидящих).	Адаптирован http://school7szr.minobr63.ru

УТВЕРЖДАЮ
Директор ГБОУ ООШ № 7 г.о.Сызрань
Макарова Л.Н.

_____ 20__ г.

**АКТ ОБСЛЕДОВАНИЯ
объекта социальной инфраструктуры
К ПАСПОРТУ ДОСТУПНОСТИ ОСИ**

№ _____ « ____ » _____ 20__ г.

1. Общие сведения об объекте

1.1. Наименование (вид) объекта государственное бюджетное общеобразовательное учреждение Самарской области основная общеобразовательная школа №7 имени кавалера ордена Славы М.А. Николаева города Сызрани городского округа Сызрань Самарской области.

1.2. Адрес объекта Российская Федерация, 446026, Самарская область, г.Сызрань, ул.Победы, 68

1.3. Сведения о размещении объекта:

- учебный корпус 2 этажа, площадь объекта 860,8 кв.м.

1.4. Год постройки здания 1938, последнего капитального ремонта нет

1.5. Дата предстоящих плановых ремонтных работ: капитального нет

1.6. Название организации (учреждения), (полное юридическое наименование – согласно Уставу, краткое наименование) государственное бюджетное общеобразовательное учреждение Самарской области основная общеобразовательная школа №7 имени кавалера ордена Славы М.А. Николаева города Сызрани городского округа Сызрань Самарской области ГБОУ ООШ

№ 7 г.о.Сызрань

1.7. Юридический адрес организации (учреждения) Российская Федерация, 446026, Самарская область, г.Сызрань, ул.Победы, 68

2. Характеристика деятельности организации на объекте

Дополнительная информация *Образование*

3. Состояние доступности объекта

3.1 Путь следования к объекту пассажирским транспортом Маршрутное такси №6 остановка «Дом молодежи»

(описать маршрут движения с использованием пассажирского транспорта)

наличие адаптированного пассажирского транспорта к объекту нет

3.2 Путь к объекту от ближайшей остановки пассажирского транспорта:

3.2.1 расстояние до объекта от остановки транспорта 200 м

3.2.2 время движения (пешком) 5мин

3.2.3 наличие выделенного от проезжей части пешеходного пути (да, нет),

3.2.4 Перекрестки: регулируемые с звуковой сигнализацией, с таймером.

3.2.5 Информация на пути следования к объекту: нет

3.2.6 Перепады высоты на пути: да

3.3 Организация доступности объекта для инвалидов – форма обслуживания

№№ п/п	Категория инвалидов (вид нарушения)	Вариант организации доступности объекта (формы обслуживания)*
1.	Все категории инвалидов и МГН	
	<i>в том числе инвалиды:</i>	
2	передвигающиеся на креслах-колясках	ВНД
3	с нарушениями опорно-двигательного аппарата	ДУ
4	с нарушениями зрения	ДУ
5	с нарушениями слуха	ДУ
6	с нарушениями умственного развития	ДУ

* - указывается один из вариантов: «А», «Б», «ДУ», «ВНД»

3.4 Состояние доступности основных структурно-функциональных зон

№ № п/п	Основные структурно- функциональные зоны	Состояние доступности, в том числе для основных категорий инвалидов**	Приложение	
			№ на плане	№ фото
1	Территория, прилегающая к зданию (участок)	ДЧ-И		Фото №3.
2	Вход (входы) в здание	ДЧ-И		Фото №2.
3	Путь (пути) движения внутри здания (в т.ч. пути эвакуации)	ДЧ-И		Фото №6,7,8, 9.
4	Зона целевого назначения здания (целевого посещения объекта)	ДЧ-И		Фото №7,8,9.
5	Санитарно-гигиенические помещения	ДЧ-И		Фото№ 10.
6	Система информации и связи (на всех зонах)	ДЧ-И		Фото №1.
7	Пути движения к объекту (от остановки транспорта)	ДЧ-И		Фото№ 4,5.

** Указывается: ДП-В - доступно полностью всем; ДП-И (К, О, С, Г, У) – доступно полностью избирательно (указать категории инвалидов); ДЧ-В - доступно частично всем; ДЧ-И (К, О, С, Г, У) – доступно частично избирательно (указать категории инвалидов); ДУ - доступно условно, ВНД - недоступно

3.5. ИТОГОВОЕ ЗАКЛЮЧЕНИЕ о состоянии доступности ОСИ:

4. Управленческое решение (проект)

4.1. Рекомендации по адаптации основных структурных элементов объекта:

№ № п \п	Основные структурно-функциональные зоны объекта	Рекомендации по адаптации объекта (вид работы)*
1	Территория, прилегающая к зданию (участок)	ремонт капитальный
2	Вход (входы) в здание	ремонт капитальный
3	Путь (пути) движения внутри здания (в т.ч. пути эвакуации)	ремонт капитальный
4	Зона целевого назначения здания (целевого посещения объекта)	ремонт текущий
5	Санитарно-гигиенические помещения	ремонт капитальный
6	Система информации на объекте (на всех зонах)	ремонт текущий
7	Пути движения к объекту (от остановки транспорта)	индивидуальное решение с ТСР
8.	Все зоны и участки	

*- указывается один из вариантов (видов работ): не нуждается; ремонт (текущий, капитальный); индивидуальное решение с ТСР; технические решения невозможны – организация альтернативной формы обслуживания

4.2. Период проведения работ _____
в рамках исполнения _____
(указывается наименование документа: программы, плана)

4.3 Ожидаемый результат (по состоянию доступности) после выполнения работ по адаптации
доступно всем инвалидам
Оценка результата исполнения программы, плана (по состоянию доступности) _____

4.4. Для принятия решения требуется, не требуется (нужное подчеркнуть):

4.4.1. согласование на Комиссии требуется
(наименование Комиссии по координации деятельности в сфере обеспечения доступной среды жизнедеятельности для инвалидов и других МГН)

4.4.2. согласование работ с надзорными органами (в сфере проектирования и строительства, архитектуры, охраны памятников, другое - указать)

4.4.3. техническая экспертиза; разработка проектно-сметной документации; нет

4.4.4. согласование с вышестоящей организацией (собственником объекта); нет

4.4.5. согласование с общественными организациями инвалидов нет;

4.4.6. другое нет

Имеется заключение уполномоченной организации о состоянии доступности объекта
(наименование документа и выдавшей его организации, дата), прилагается
нет

4.7. Информация может быть размещена (обновлена) на Карте доступности

_____ (наименование сайта, портала)

5. Особые отметки

ПРИЛОЖЕНИЯ:

Результаты обследования:

- | | |
|--|-------------|
| 1. Территории, прилегающей к объекту | на _____ л. |
| 2. Входа (входов) в здание | на _____ л. |
| 3. Путей движения в здании | на _____ л. |
| 4. Зоны целевого назначения объекта | на _____ л. |
| 5. Санитарно-гигиенических помещений | на _____ л. |
| 6. Системы информации (и связи) на объекте | на _____ л. |

Результаты фотофиксации на объекте _____ на _____ л.

Поэтажные планы, паспорт БТИ _____ на _____ л.

Другое (в том числе дополнительная информация о путях движения к объекту)

Руководитель

рабочей группы _____

(Должность, Ф.И.О.)

(Подпись)

к Акту обследования ОСИ к паспорту доступности ОСИ № _____ от «__» _____ 20__ г.

І Результаты обследования:

1. Территории, прилегающей к зданию (участка)

государственное бюджетное общеобразовательное учреждение Самарской области основная общеобразовательная школа №7 имени кавалера ордена Славы М.А. Николаева города Сызрани городского округа Сызрань Самарской области.

№ п/ п	Наименование функционального-планировочного элемента	Наличие элемента			Выявленные нарушения и замечания		Работы по адаптации объектов	
		есть/нет	№ на Плане	№ фото	Содержание	Значимо для инвалида (категория)	Содержание	Виды работ
1.1	Вход (входы) на территорию	есть		Фото №2.		ДП-И	Пешеходные дорожки не соответствуют техническим характеристикам. отсутствуют указатели направления движения. Тактильная полоса на первой и последней ступени лестницы отсутствует,нет разделительных перил. Отсутствует поручень вдоль стены. Создать количество машино-мест для инвалидов,обозначенных специальными знаками на поверхности покрытия стоянки и знаком на вертикальной поверхности на высоте не менее 1,5 м.	КР
1.2	Путь (пути) движения на территории	есть		Фото № 3.		ДП-И		КР
1.3	Лестница (наружная)	есть		Фото №1,2.		ДП-И		КР
1.4	Пандус (наружный)	нет				ДП-И		КР
1.5	Автостоянка и парковка	нет				ДП-И		ТСР
	ОБЩИЕ требования к зоне							Капитальный ремонт

ІІ Заключение по зоне:

Наименование структурно-функциональной зоны	Состояние доступности* (к пункту 3.4 Акта обследования ОСИ)	Приложение		Рекомендации по адаптации (вид работы)** к пункту 4.1 Акта обследования ОСИ
		№ на плане	№ фото	
Территория, прилегающей к зданию	ДП-И		Фото № 3.	Капитальный ремонт.

* указывается: ДП-В - доступно полностью всем; ДП-И (К, О, С, Г, У) – доступно полностью избирательно (указать категории инвалидов); ДЧ-В - доступно частично всем; ДЧ-И (К, О, С, Г, У) – доступно частично избирательно (указать категории инвалидов); ДУ - доступно условно, ВНД - недоступно

**указывается один из вариантов: не нуждается; ремонт (текущий, капитальный); индивидуальное решение с ТСР; технические решения невозможны – организация альтернативной формы обслуживания

Комментарий к заключению: _____

**I Результаты обследования:
2. Входа (входов) в здание**

Наименование объекта, адрес

№ п/ п	Наименование функционально-планировочного элемента	Наличие элемента			Выявленные нарушения и замечания		Работы по адаптации объектов	
		есть / нет	№ на плане	№ фото	Содержание	Значимо для инвалида (категория)	Содержание	Виды работ
2.1	Лестница (наружная)	есть		Фото № 1.		ДП-И	Ненормативная ширина дверных проемов - не менее 0,9 м; глубина пространства для кресла-коляски перед дверью при открывании от себя не менее 1,2 м, при открывании к себе не менее 1,5 м. Необходимо установить наружное вызывное устройство.	ТР
2.2	Пандус (наружный)	нет		-		ДП-И		КР
2.3	Входная площадка (перед дверью)	есть		Фото №1.		ДП-И		ТР
2.4	Дверь (входная)	есть		Фото № 2.		ДП-И		ТР
2.5	Тамбур	есть		-		ДП-И		ТР
	ОБЩИЕ требования к зоне					Не приспособлено		ТР

II Заключение по зоне:

Наименование структурно-функциональной зоны	Состояние доступности* (к пункту 3.4 Акта обследования ОСИ)	Приложение		Рекомендации по адаптации (вид работы)** к пункту 4.1 Акта обследования ОСИ
		№ на плане	№ фото	
Вход в здание	ДП-И			Текущий ремонт

* указывается: ДП-В - доступно полностью всем; ДП-И (К, О, С, Г, У) – доступно полностью избирательно (указать категории инвалидов); ДЧ-В - доступно частично всем; ДЧ-И (К, О, С, Г, У) – доступно частично избирательно (указать категории инвалидов); ДУ - доступно условно, ВНД - недоступно

**указывается один из вариантов: не нуждается; ремонт (текущий, капитальный); индивидуальное решение с ТСР; технические решения невозможны – организация альтернативной формы обслуживания

Комментарий

к заключению: _____

I Результаты обследования:
3. Пути (путей) движения внутри здания (в т.ч. путей эвакуации)

Наименование объекта, адрес								
№ п/п	Наименование функционально-планировочного элемента	Наличие элемента			Выявленные нарушения и замечания		Работы по адаптации объектов	
		есть/нет	№ на плане	№ фото	Содержание	Значимо для инвалида (категория)	Содержание	Виды работ
3.1	Коридор (вестибюль, зона ожидания, галерея, балкон)	есть		Фото № 6,7,8.		ДП-И	Отсутствуют тактильные полосы, нет специальных указателей направления движения, нет переносного пандуса.	ТР
3.2	Лестница (внутри здания)	есть		Фото № 6.		ДП-И		ТР
3.3	Пандус (внутри здания)	нет		-		ДП-И		КР
3.4	Лифт пассажирский (или подъемник)	нет		-		ДП-И		КР
3.5	Дверь	есть		Фото №2.		ДП-И		ТР
3.6	Пути эвакуации (в т.ч. зоны безопасности)	есть		Фото № 7.	приспособлено	ДП-И		ТР
	ОБЩИЕ требования к зоне							ТР

II Заключение по зоне:

Наименование структурно-функциональной зоны	Состояние доступности* (к пункту 3.4 Акта обследования ОСИ)	Приложение		Рекомендации по адаптации (вид работы)** к пункту 4.1 Акта обследования ОСИ
		№ на плане	№ фото	
Пути движения внутри здания	ДП-И			Текущий ремонт.

* указывается: **ДП-В** - доступно полностью всем; **ДП-И** (К, О, С, Г, У) – доступно полностью избирательно (указать категории инвалидов); **ДЧ-В** - доступно частично всем; **ДЧ-И** (К, О, С, Г, У) – доступно частично избирательно (указать категории инвалидов); **ДУ** - доступно условно, **ВНД** - недоступно

**указывается один из вариантов: не нуждается; ремонт (текущий, капитальный); индивидуальное решение с ТСР; технические решения невозможны – организация альтернативной формы обслуживания

Комментарий
 заключению: _____

I Результаты обследования:**4. Зоны целевого назначения здания (целевого посещения объекта)
Вариант I – зона обслуживания инвалидов**

Наименование объекта, адрес

№ п/п	Наименование функционально-планировочного элемента	Наличие элемента			Выявленные нарушения и замечания		Работы по адаптации объектов	
		есть/нет	№ на плане	№ фото	Содержание	Значимо для инвалида (категория)	Содержание	Виды работ
4.1	Кабинетная форма обслуживания	есть		Фото №9	Не приспособлено	ДП-И	Ненормативная ширина дверных проемов - не менее 0,9 м; глубина пространства для кресла-коляски перед дверью при открывании от себя не менее 1,2 м, при открывании к себе не менее 1,5 м.	ТР
4.2	Зальная форма обслуживания	нет		-	-	-		КР
4.3	Прилавочная форма обслуживания	нет		-	-	-		-
4.4	Форма обслуживания с перемещением по маршруту	нет		-	-	-		-
4.5	Кабина индивидуального обслуживания	нет		-	-	-		-
	ОБЩИЕ требования к зоне				приспособлено	ДП-И		

II Заключение по зоне:

Наименование структурно-функциональной зоны	Состояние доступности* (к пункту 3.4 Акта обследования ОСИ)	Приложение		Рекомендации по адаптации (вид работы)** к пункту 4.1 Акта обследования ОСИ
		№ на плане	№ фото	
Учебная зона	ДЧ-И			Текущий ремонт.

* указывается: **ДП-В** - доступно полностью всем; **ДП-И** (К, О, С, Г, У) – доступно полностью избирательно (указать категории инвалидов); **ДЧ-В** - доступно частично всем; **ДЧ-И** (К, О, С, Г, У) – доступно частично избирательно (указать категории инвалидов); **ДУ** - доступно условно, **ВНД** - недоступно

**указывается один из вариантов: не нуждается; ремонт (текущий, капитальный); индивидуальное решение с ТСП; технические решения невозможны – организация альтернативной формы обслуживания

Комментарий

к заключению: _____

I Результаты обследования:

4. Зоны целевого назначения здания (целевого посещения объекта) Вариант II – места приложения труда

Наименование функционально-планировочного элемента	Наличие элемента			Выявленные нарушения и замечания		Работы по адаптации объектов	
	есть/нет	№ на плане	№ фото	Содержание	Значимо для инвалида (категория)	Содержание	Виды работ
Место приложения труда	-	-	-	-	-	-	-

II Заключение по зоне:

Наименование структурно-функциональной зоны	Состояние доступности* (к пункту 3.4 Акта обследования ОСИ)	Приложение		Рекомендации по адаптации (вид работы)** к пункту 4.1 Акта обследования ОСИ
		№ на плане	№ фото	
места приложения труда	-	-	-	-

* указывается: **ДП-В** - доступно полностью всем; **ДП-И** (К, О, С, Г, У) – доступно полностью избирательно (указать категории инвалидов); **ДЧ-В** - доступно частично всем; **ДЧ-И** (К, О, С, Г, У) – доступно частично избирательно (указать категории инвалидов); **ДУ** - доступно условно, **ВНД** - недоступно

**указывается один из вариантов: не нуждается; ремонт (текущий, капитальный); индивидуальное решение с ТСР; технические решения невозможны – организация альтернативной формы обслуживания

Комментарий

к заключению: _____

I Результаты обследования: 5. Санитарно-гигиенических помещений

Наименование объекта, адрес

№ п/п	Наименование функционально-планировочного элемента	Наличие элемента			Выявленные нарушения и замечания		Работы по адаптации объектов	
		есть/нет	№ на плане	№ фото	Содержание	Значимо для инвалида (категория)	Содержание	Виды работ
5.1	Туалетная комната	нет		Фото №10.	Не приспособлено	ДП-И	Не обходимо переустройство туалетной комнаты. Предусмотреть:	Капитальный ремонт.
5.2	Душевая комната	нет	-	-	-	-	сбоку от унитаза пространство шириной не менее 0,8м с одной стороны;	Капитальный ремонт
5.3	Бытовая комната (гардеробная)	нет	-	-	-	-	свободное пространство диаметром 1,4 м для разворота кресла-коляски;	Капитальный ремонт
	ОБЩИЕ требования к зоне				Не приспособлено	ДП-И	установка крючков для одежды ,полотенец; установку системы тревожной сигнализации.	

II Заключение по зоне:

Наименование структурно-функциональной зоны	Состояние доступности* (к пункту 3.4 Акта обследования ОСИ)	Приложение		Рекомендации по адаптации (вид работы)** к пункту 4.1 Акта обследования ОСИ
		№ на плане	№ фото	
Санитарно-гигиенические помещения	дч-и		Фото № 10.	Капитальный ремонт.

* указывается: ДП-В - доступно полностью всем; ДП-И (К, О, С, Г, У) – доступно полностью избирательно (указать категории инвалидов); ДЧ-В - доступно частично всем; ДЧ-И (К, О, С, Г, У) – доступно частично избирательно (указать категории инвалидов); ДУ - доступно условно, ВНД - недоступно

**указывается один из вариантов: не нуждается; ремонт (текущий, капитальный); индивидуальное решение с ТСР; технические решения невозможны – организация альтернативной формы обслуживания

Комментарий к заключению: _____

**I Результаты обследования:
6. Системы информации на объекте**

Наименование объекта, адрес

№ п/п	Наименование функционально-планировочного элемента	Наличие элемента			Выявленные нарушения и замечания		Работы по адаптации объектов	
		есть/нет	№ на плане	№ фото	Содержание	Значимость для инвалидов (категория)	Содержание	Виды работ
6.1	Визуальные средства	есть	-	Фото №1.	приспосо-блено		Оборудован информацией об объекте: адресом и названием учреждения, временем работы в форме доступной для всех категорий МГН.	-
6.2	Акустические средства	нет	-	-	Не приспособлено	все	Установка акустических средств (речевые синтезаторы, речевые оповещатели, громкоговорители, репродукторы и т.п.), в том числе устройства звукового дублирования визуальной информации (для людей с недостатками зрения)	Текущий ремонт
6.3	Тактильные средства	есть	-	-	приспосо-блено	все	Установлена информирующая тактильная табличка для людей с нарушением зрения с использованием рельефных знаков и символов.	Текущий ремонт
	ОБЩИЕ требования к зоне		-	-	приспосо-блено	все		Обеспечить системы информации.

II Заключение по зоне:

Наименование структурно-функциональной зоны	Состояние доступности* (к пункту 3.4 Акта обследования ОСИ)	Приложение		Рекомендации по адаптации (вид работы)** к пункту 4.1 Акта обследования ОСИ
		№ на плане	№ фото	
Системы информации на объекте	ДЧ-И	-	-	Текущий ремонт.

* указывается: **ДП-В** - доступно полностью всем; **ДП-И** (К, О, С, Г, У) – доступно полностью избирательно (указать категории инвалидов); **ДЧ-В** - доступно частично всем; **ДЧ-И** (К, О, С, Г, У) – доступно частично избирательно (указать категории инвалидов); **ДУ** - доступно условно, **ВНД** - недоступно

**указывается один из вариантов: не нуждается; ремонт (текущий, капитальный); индивидуальное решение с ТСР; технические решения невозможны – организация альтернативной формы обслуживания



Фото №1. Центральный вход.



Фото №2. Запасные выходы.





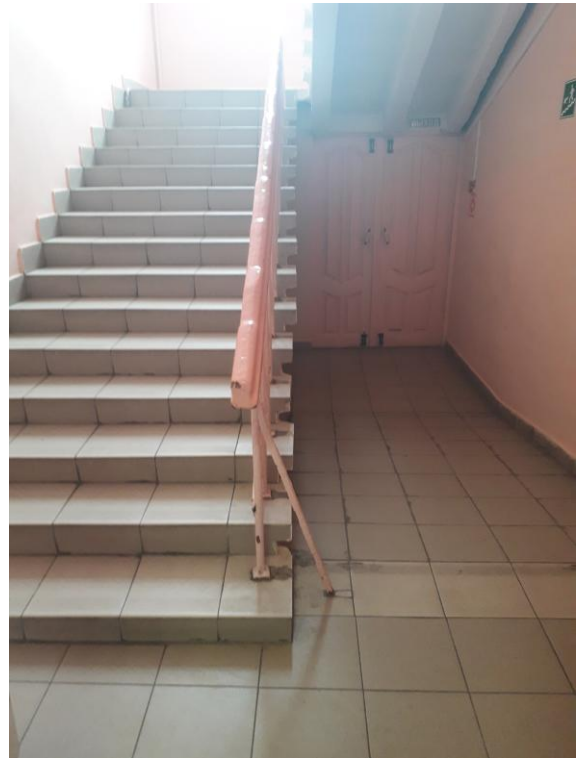
Фото № 3. Территория школы.



Фото №4. Дорога до школы от перекрестка.



Фото № 5. Перекресток.



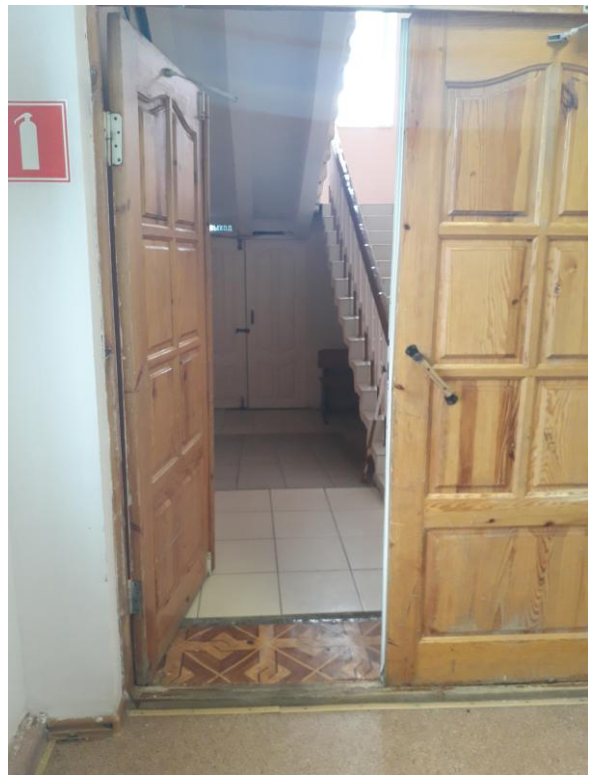


Фото №6. Лестница 1 этаж и 2 этаж.



Фото №7. Эвакуационный выход.



Фото № 8. Коридор 1 этаж.



Коридор 2этаж.



Фото №9. Вход в кабинет



Фото № 10. Туалет.

